

## هوشمند زندگی تجربه



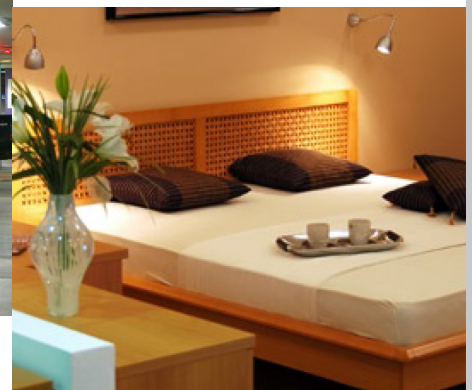
سیستم مدیریت هوشمند بیمارستان

- کنترل هوشمند شرایط محیطی و بهداشتی در قسمت‌های مختلف بیمارستان (اتاق عمل، اتاق مراقبت‌های ویژه، بخش‌های بیمارستان و اتاق بیمار)
- کنترل هوشمند سیستم‌های تاسیساتی و هواسازهای بهداشتی
- ایجاد پایانه‌های لمسی هوشمند در اتاق بیماران جهت دریافت اطلاعات، خدمات بالینی و کنترل شرایط محیطی (دما، رطوبت، روشنایی، موسیقی)
- ایمن سازی و کنترل امنیت قسمت‌های مختلف بیمارستان (دوربین‌های مدار بسته، سیستم کنترل دسترسی به اتاق‌های خاص، سیستم تشخیص هویت افراد و...)



سیستم مدیریت هوشمند پارکینگ

- ساماندهی و مدیریت هوشمند پارکینگ و جلوگیری از ورود وسایل نقلیه غیر مجاز
- امکان دریافت گزارشات گوناگون از جمله گزارش آمار تردد اتومبیل‌ها
- امکان تنظیم و فعال شدن سیستم روشنایی و تهویه پارکینگ بطور هوشمند با ورود و خروج اتومبیل‌ها
- برقراری شرایط امنیتی مطلوب برای پارکینگ در لحظه بدون نیاز به حضور نگهبان
- امکان راهنمایی هوشمند خودرو و ورودی به نزدیکترین و مناسب‌ترین جایگاه پارک
- مدیریت و ساماندهی خودروهای ورودی و امکان صدور قبض پارکینگ

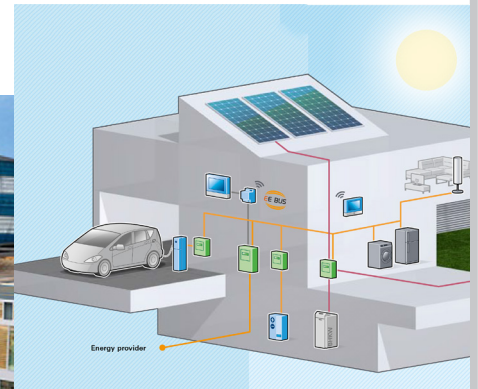
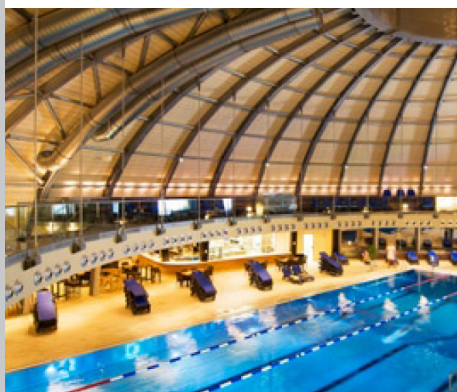


سیستم مدیریت هوشمند هتل

- ارائه خدمات رفاهی به میهمانان در بستر هوشمند از مرحله رزرو اتاق‌ها تا آخرین لحظه اقامت
- کنترل هوشمند و امکان برنامه‌ریزی شرایط محیطی (دما، رطوبت، روشنایی، کنترل پرده‌ها، پخش موسیقی)
- امکان ارتباط آنلاین میهمانان با پذیرش هتل از طریق صفحه نمایش لمسی
- رزرو اینترنتی و مشاهده اتاق‌ها بصورت آنلاین
- امکان گزارش‌گیری و تفکیک مصارف انرژی بخش‌های مختلف هتل در بازه‌های زمانی گوناگون و سیستم‌های Time Sharing
- عدم نیاز به پیمانکار تاسیساتی دائمی جهت پشتیبانی، نگهداری و عیب‌یابی هوشمند تاسیسات مکانیکی و الکتریکی از طریق نرم‌افزار از داخل ساختمان هتل و یا از راه دور



# Building Management System (BMS)



## سیستم مدیریت هوشمند انرژی

- ایجاد سیستم تفکیک مصارف و هزینه های آب، برق و گاز برای ساکنین و کاربران ساختمان
- کنترل بهینه کارکرد تاسیسات متناسب با ساختار و برنامه زمانی بهره برداری قسمت های مختلف ساختمان
- قابلیت برنامه ریزی هوشمند و تصحیح عملکرد متناسب با شرایط عملیاتی و اقلیمی توسط خود سیستم (سیستم خیره)
- تعیین ضرایب و شرایط کنترل بر اساس مدل سازی رفتار دینامیکی ساختمان و سنجش دقیق عواملی همچون موقعیت تابشی و نورگیری ساختمان، وضعیت سطوح خارجی بنا و ملاحظات کاربری ساختمان
- کنترل بهینه هزینه های جاری به کمک سیستم کنترل یکپارچه روشنایی و تاسیسات به تناسب حضور و نیاز افراد در بخش های مختلف مبتنی بر استانداردهای روز

## سیستم مدیریت هوشمند مجتمع های چند منظوره

- بهینه سازی مصرف انرژی کل ساختمان با کنترل پایانه های روشنایی، تهویه مطبوع و ... متناسب با ساعت کاری و نوع کارکرد واحدهای ساختمان
- کنترل هوشمند امنیت و آتش نشانی مجموعه
- کنترل و عیب یابی هوشمند تاسیسات ساختمانی
- پیاده سازی سیستم مدیریت یکپارچه و تخصیص هوشمند پارکینگ برای مراجعین
- کاهش چشمگیر هزینه های جاری با بهینه سازی مصرف انرژی و جلوگیری از هدررفت آن در بخش های مختلف ساختمان
- تفکیک مصارف انرژی (آب و برق و گاز) و گزارش گیری از مصرف و هزینه انرژی هر یک از واحدها

## سیستم مدیریت هوشمند مجموعه ورزشی

- ایجاد بستر امنیتی هوشمند با بهره گیری از سیستم هایی همچون دوربین مدار بسته، سیستم کنترل دسترسی افراد به قسمت های مختلف و سیستم تشخیص هویت کارکنان
- استفاده از سیستم شناسایی افراد (RFID) به منظور ارائه خدمات هوشمند رفاهی و ورزشی به اعضای مجموعه
- کنترل هوشمند تاسیسات زیربنایی مجموعه ورزشی (گرمایش، سرمایش و تهویه)
- ایجاد شرایط محیطی متناسب با سالن های مختلف (مجموعه ورزش های آبی و غیر آبی)
- کنترل هوشمند شرایط در فضاهای خاص (فعال سازی سیستم سونا و جکوزی در صورت حضور افراد)
- تفکیک مصارف انرژی (آب، برق و گاز) هر یک از قسمت های مجموعه

